

Η ΓΑΛΛΙΑ





Nasa Η Γαλλία από το διάστημα







Empire français

(étendue de 1919 à 1939)











Gérard Ducher. Άποψη της Défense

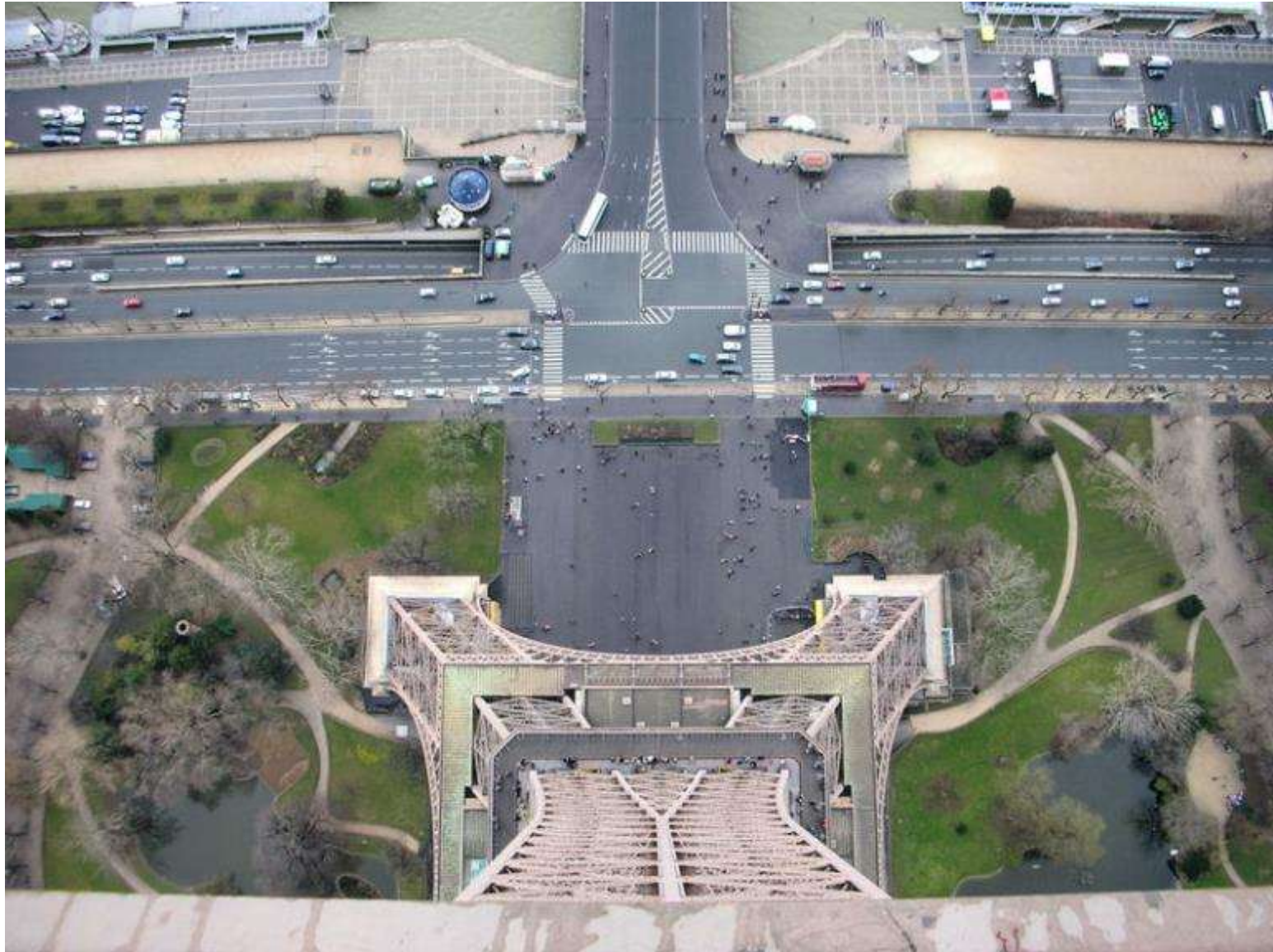












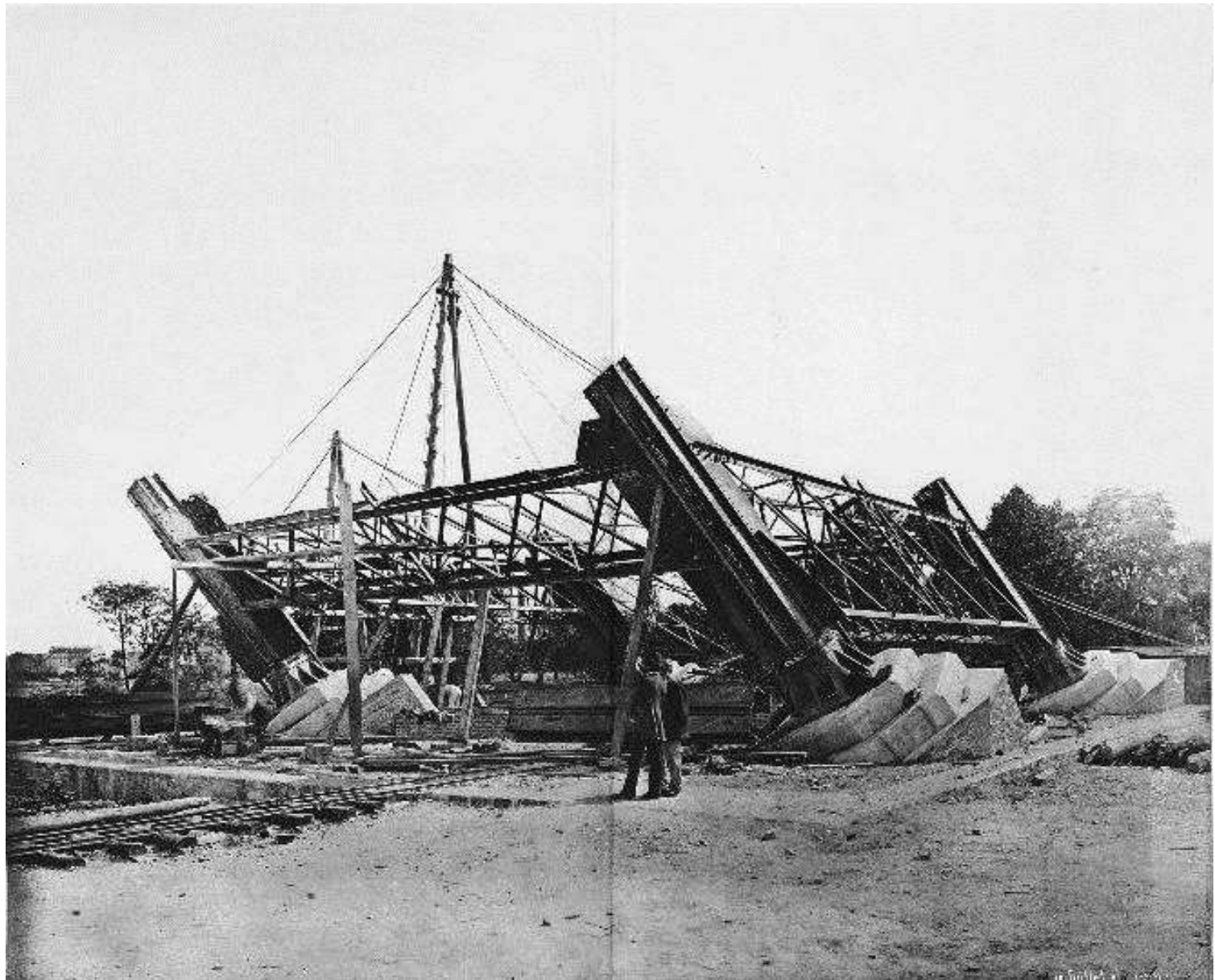








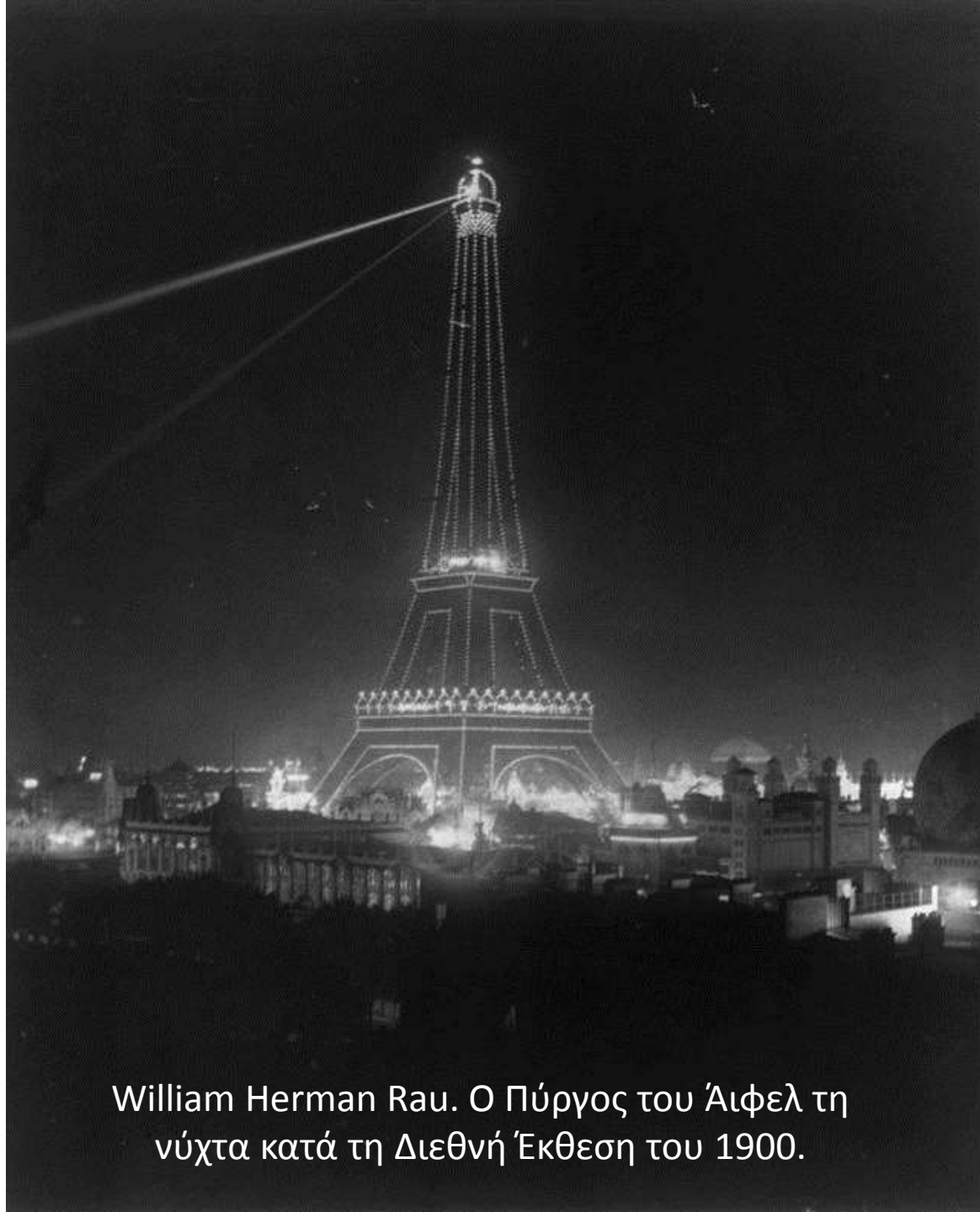




18 Ιουλίου 1887. Έναρξη εργασιών.



Γενική άποψη της Διεθνούς Έκθεσης του 1889



William Herman Rau. Ο Πύργος του Άιφελ τη
νύχτα κατά τη Διεθνή Έκθεση του 1900.



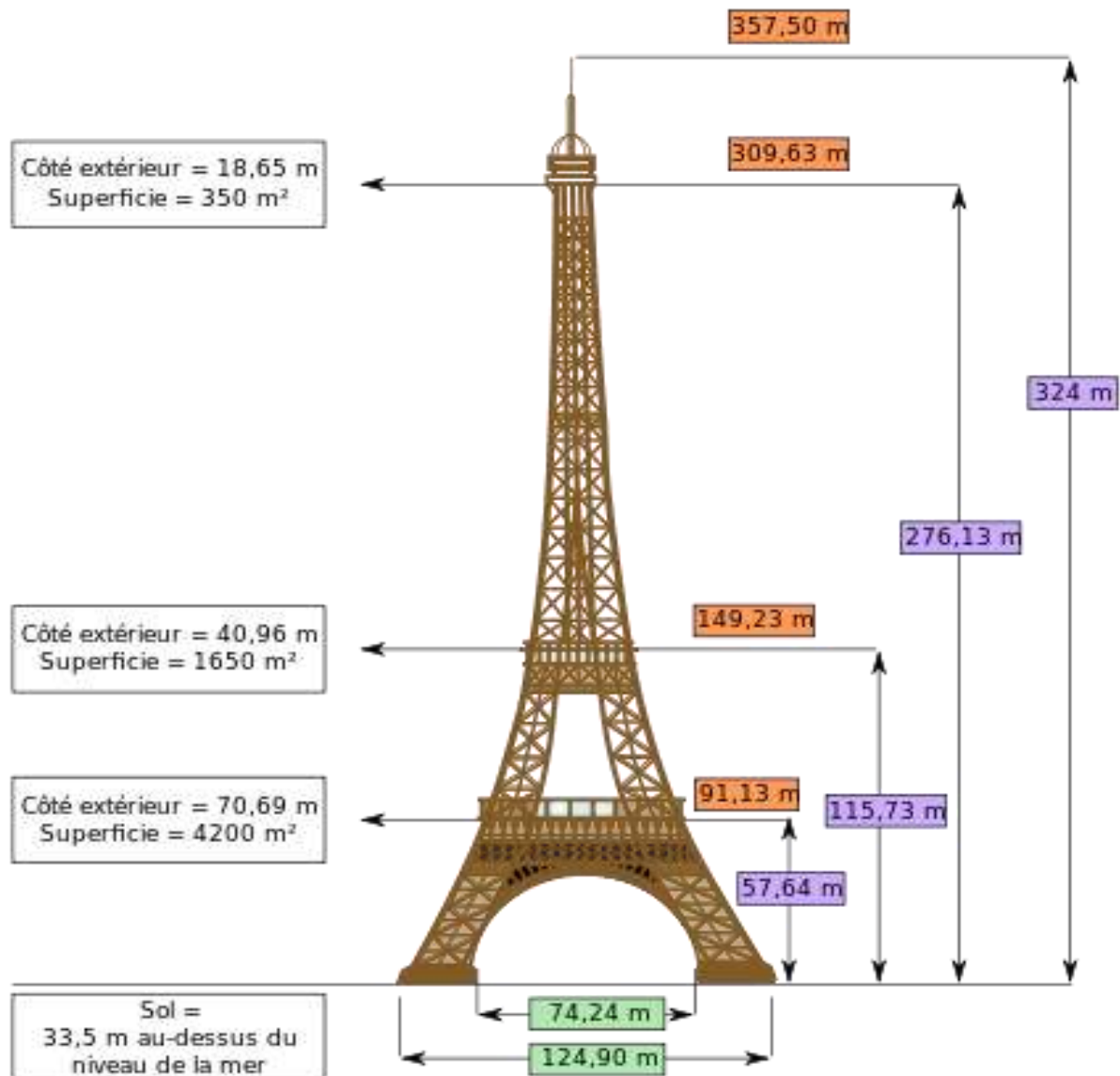


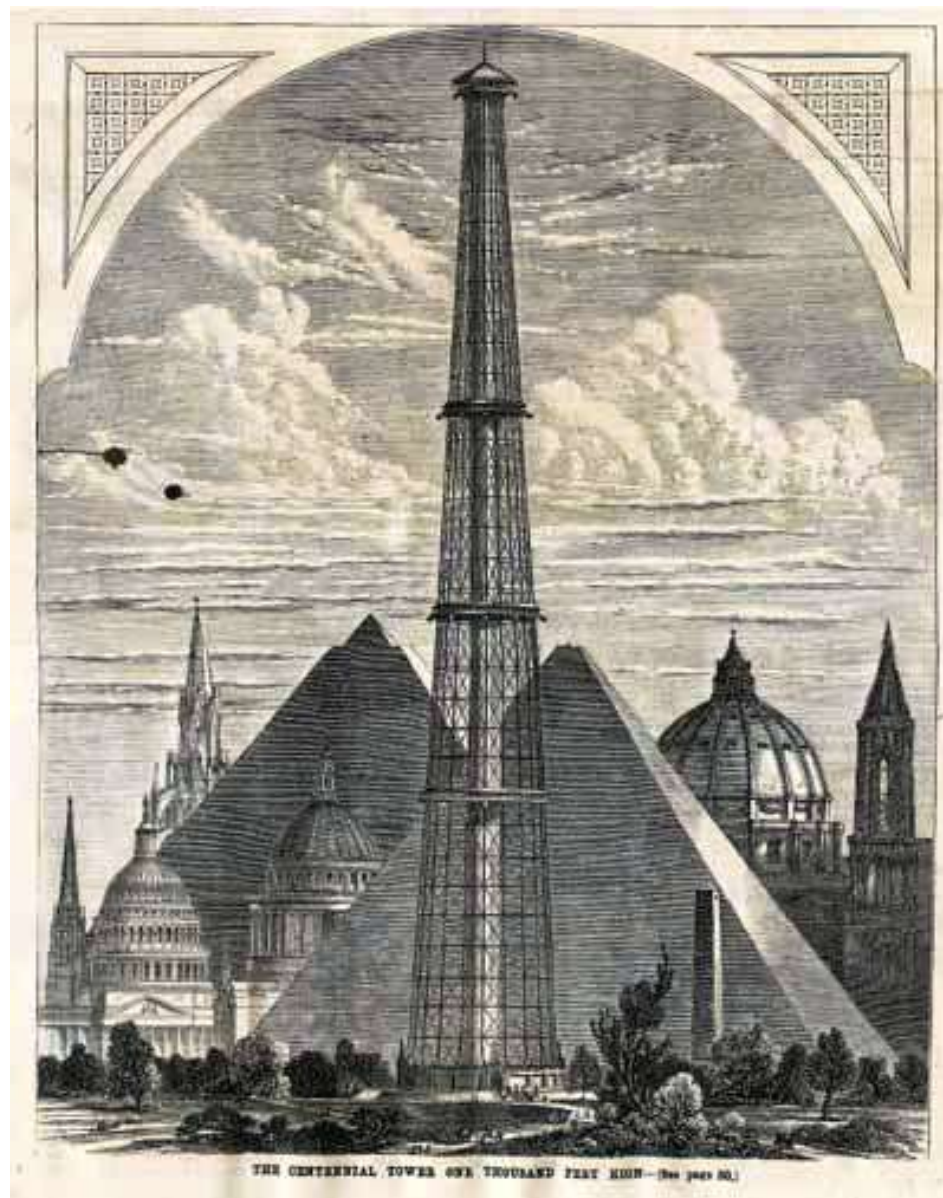


Armin Hornung, Πανόραμα 360ο από τον Πύργο του Άιφελ



- Altitude par rapport au sol
- Altitude par rapport au niveau de la mer
- Largeur





Centennial Tower USA. Ο πρώτος πύργος ύψους περίπου 300 μέτρων, που δημιουργήθηκε το 1874 για την Παγκόσμια Έκθεση του 1876.



Gérard Ducher. La Madeleine.



Άποψη του Champ-de-Mars.



Copyright Adrian Pingstone
Το Πεδίο του Άρεως (champ de Mars) και ο
Πύργος του Montparnasse. Άποψη από την
κορυφή του Πύργου του Άιφελ



Copyright Gérard Ducher – Άποψη του Grand Palais.



Copyright Gérard – άποψη της Αψίδας του Θριάμβου (Arc de Triomphe)



Άποψη του Λούβρου



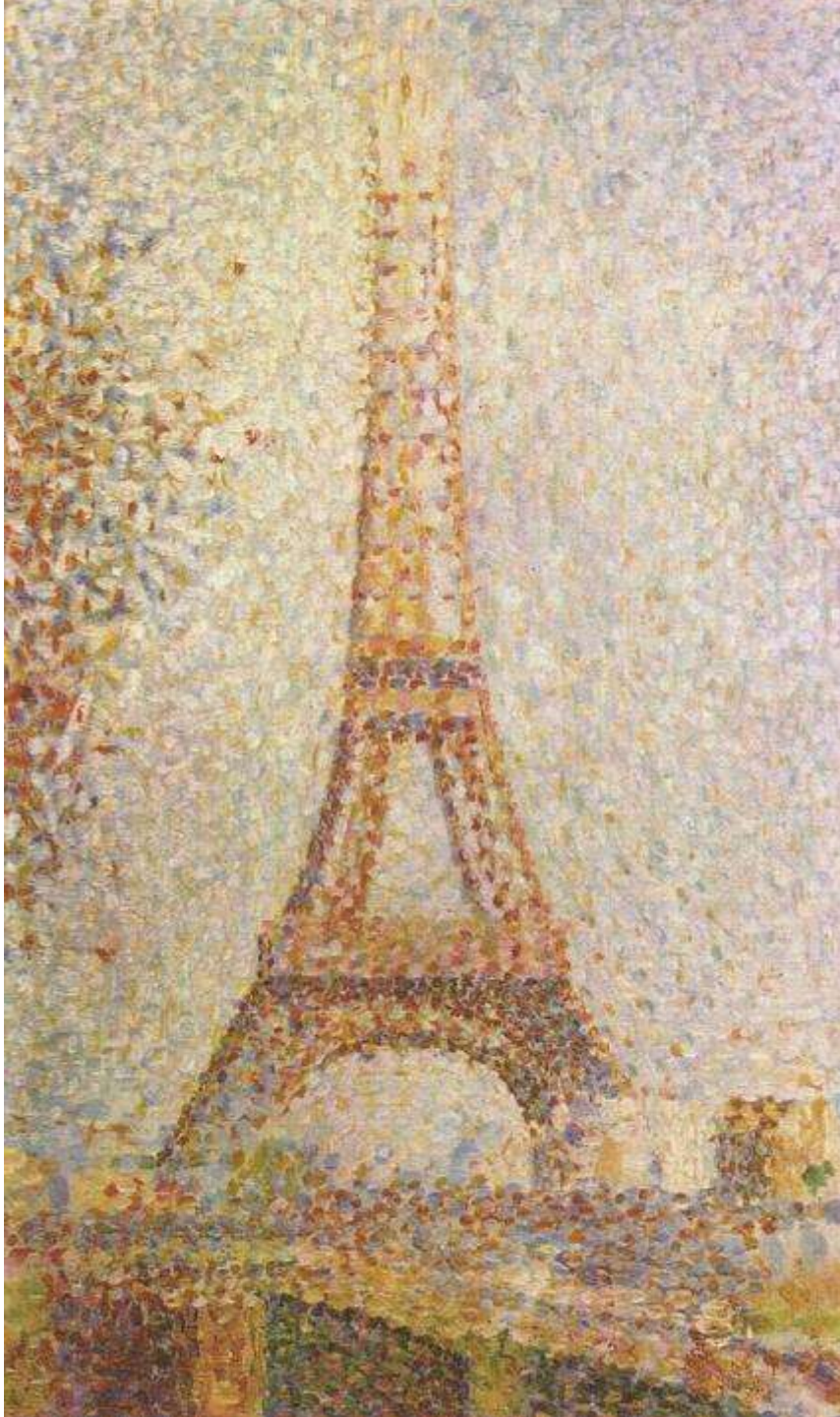
Copyright Gérard Ducher – Άποψη στους Invalides.



Sacré Cœur



Άποψη από τον Πύργο του Άιφελ : Σηκουάνας, Γέφυρα Bir-Hakeim, Το νησί των κύκνων



Georges Seurat (1859-1891)



Robert Delaunay



Paul-Louis Delance (1848-1924)



Le douanier Rousseau





Η διεθνής έκθεση του 1876, με το επίσημο όνομα Centennial Exhibition of Arts, Manufactures and Products of the soil and mine ή Centennial International Exhibition (κατά λέξη « Διεθνής Έκθεση της Εκατονταετηρίδας ») ήταν η πρώτη διεθνής έκθεση που διοργανώθηκε ποτέ στις ΗΠΑ. Έγινε στη Φιλαδέλφεια με την ευκαιρία των 100 ετών από την ανεξαρτησία των ΗΠΑ που υπογράφηκαν στην ίδια πόλη στις 4 Ιουλίου του 1776. Η έκθεση έγινε στο Fairmount Park, κατά

μήκος του ποταμού Schuylkill σε συνολική έκταση 34 εκταρίων).

Δέχτηκε 9 789 392 επισκέπτες, δηλαδή το 20% του πληθυσμού των ΗΠΑ της εποχής (κάποιο επισκέπτες δεν ήταν ωστόσο μοναδικοί). Κόστισε 7.000.000 δολάρια δηλαδή 35.000.000 γαλλικά φράγκα εποχής.

Σε αυτή την έκθεση παρουσιάστηκε για πρώτη φορά και το Άγαλμα της Ελευθερίας στο κοινό.



Château d'Eguisheim - Fontaine de Saint-Léon (Eguisheim)



Mont Sainte-Odile. Πανοραμική φωτογραφία του μοναστηριού.



Andlau, Bas-Rhin, Αλσατία



Ο καθεδρικός ναός της Notre-Dame, από την αποβάθρα. Strasbourg



Vierge au Buisson, Colmar



Ο καθεδρικός ναός Notre-Dame στο Στρασβούργο



Τραμ στη Mulhouse



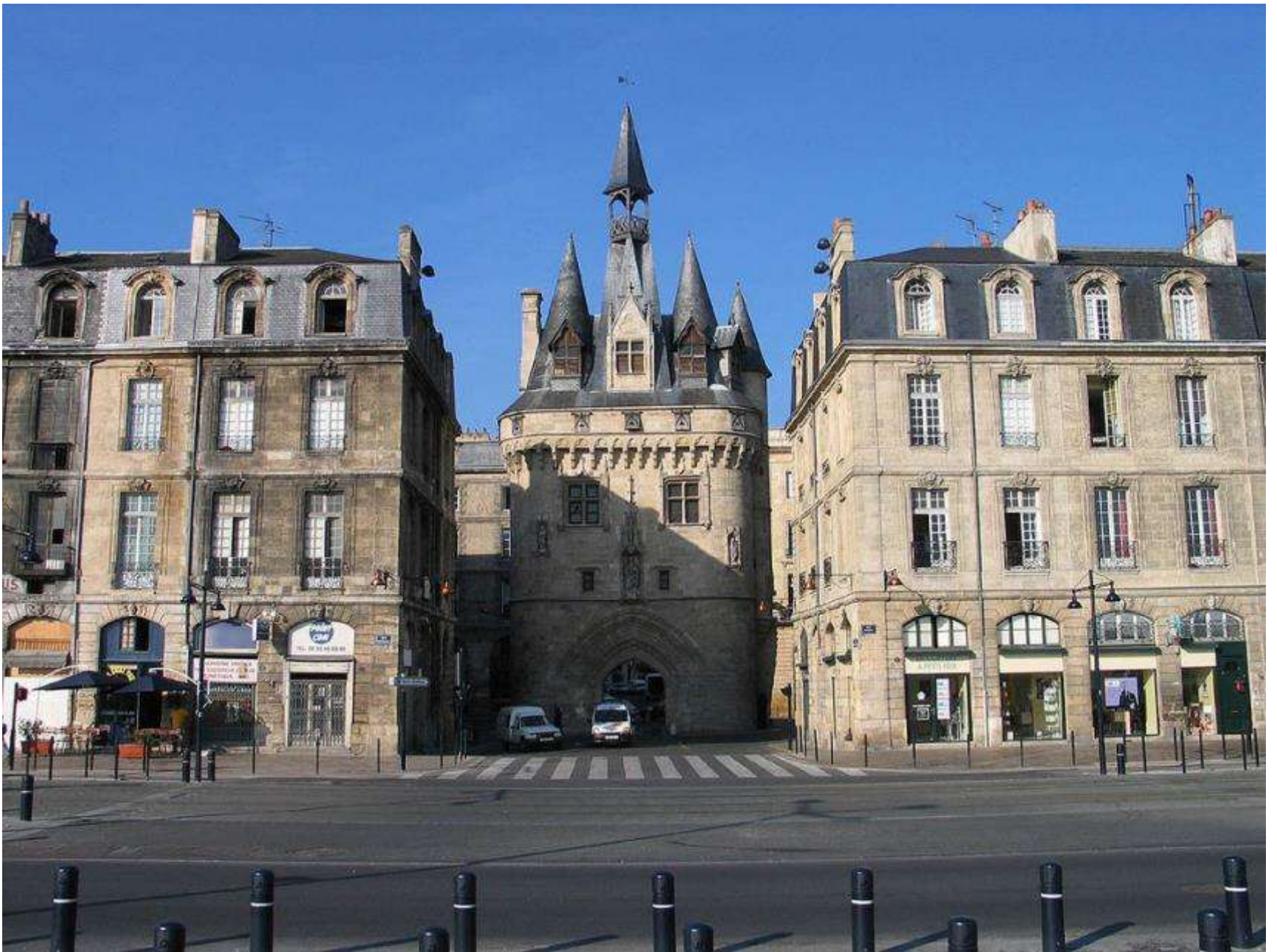
Μουσείο Unterlinden , Colmar



Alsace, Haut-Rhin, Colmar, Petite Rue des Tanneurs



Biarritz - Eglise Saint-Eugénie - Pyrénées-Atlantiques (64)



Bordeaux Porte Cailhau



Βαγιονν, ποταμός Nive



Arcachon



Grand Théâtre, Bordeaux



Place de la Bourse, Bordeaux



Arcachon, κοντά στο νησί île aux Oiseaux



Γραμμή C, Πλατεία Paul Doumer, Bordeaux, France. Φωτο: [Pline](#)

Agen, Lot-et-Garonne, France, Φωτο: Florent Pécassou



Clermont-Ferrand, θέα από το Montjuzet Park, Φωτο: Fabien1309





Pont des Cieutats (Villeneuve-sur-Lot), Φωτο: Michiel1972

Garabit, Φωτο: Julo



Συμβολή ποταμών Douze και Midou στο Mont-de-Marsan, France. Φωτο: Jibi44



Pic-du-midi-dossau, Φωτο: Igrant (talk)



Sarlat-la-Canéda, Dordogne, FRANCE



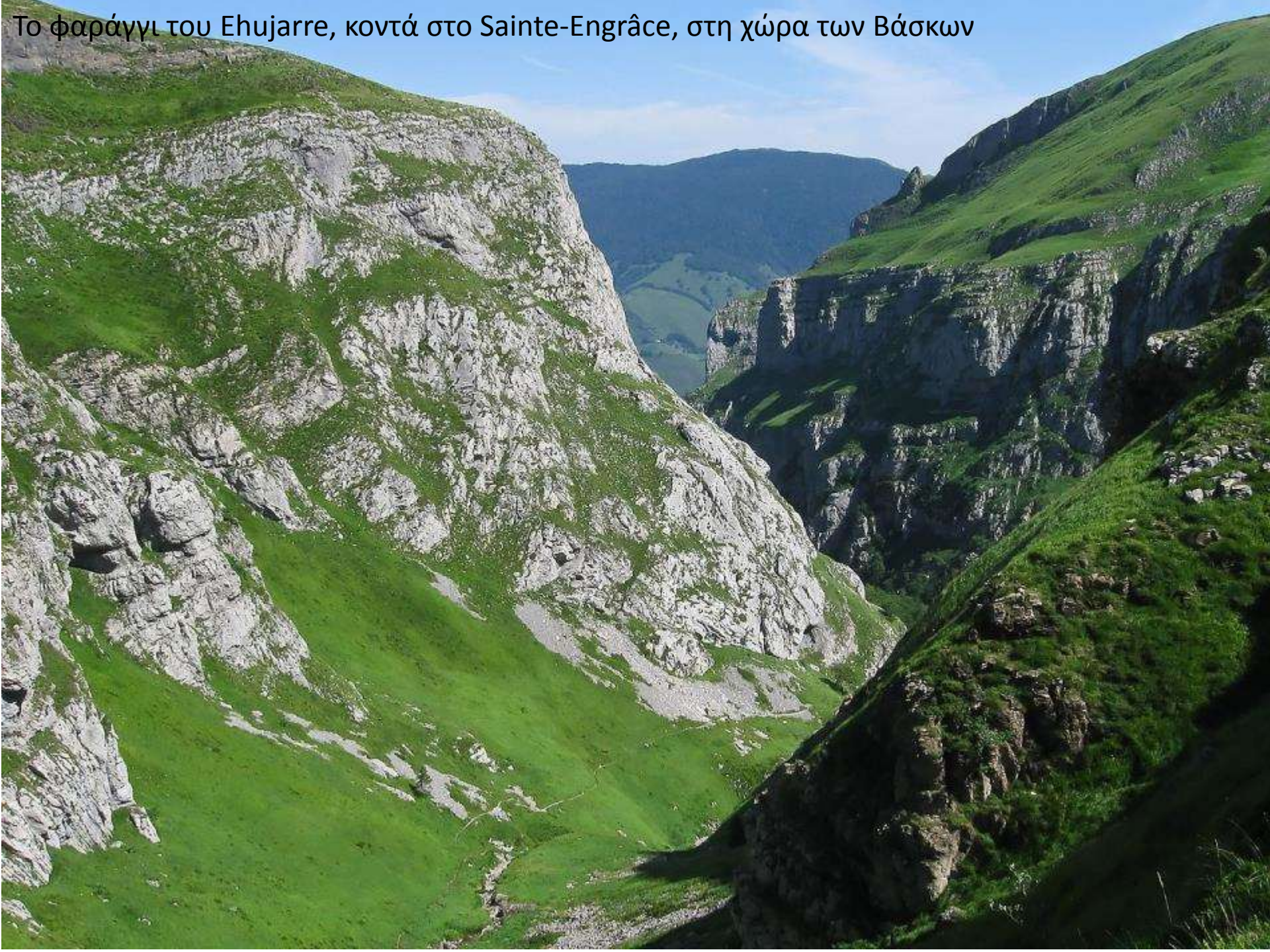


Jardin Lecoq (Clermont-Ferrand, France), Φωτο: Fabien1309



Έδρα της εταιρίας Michelin (Clermont-Ferrand, France). Φωτο: Fabien1309

Το φαράγγι του Ehujarre, κοντά στο Sainte-Engrâce, στη χώρα των Βάσκων

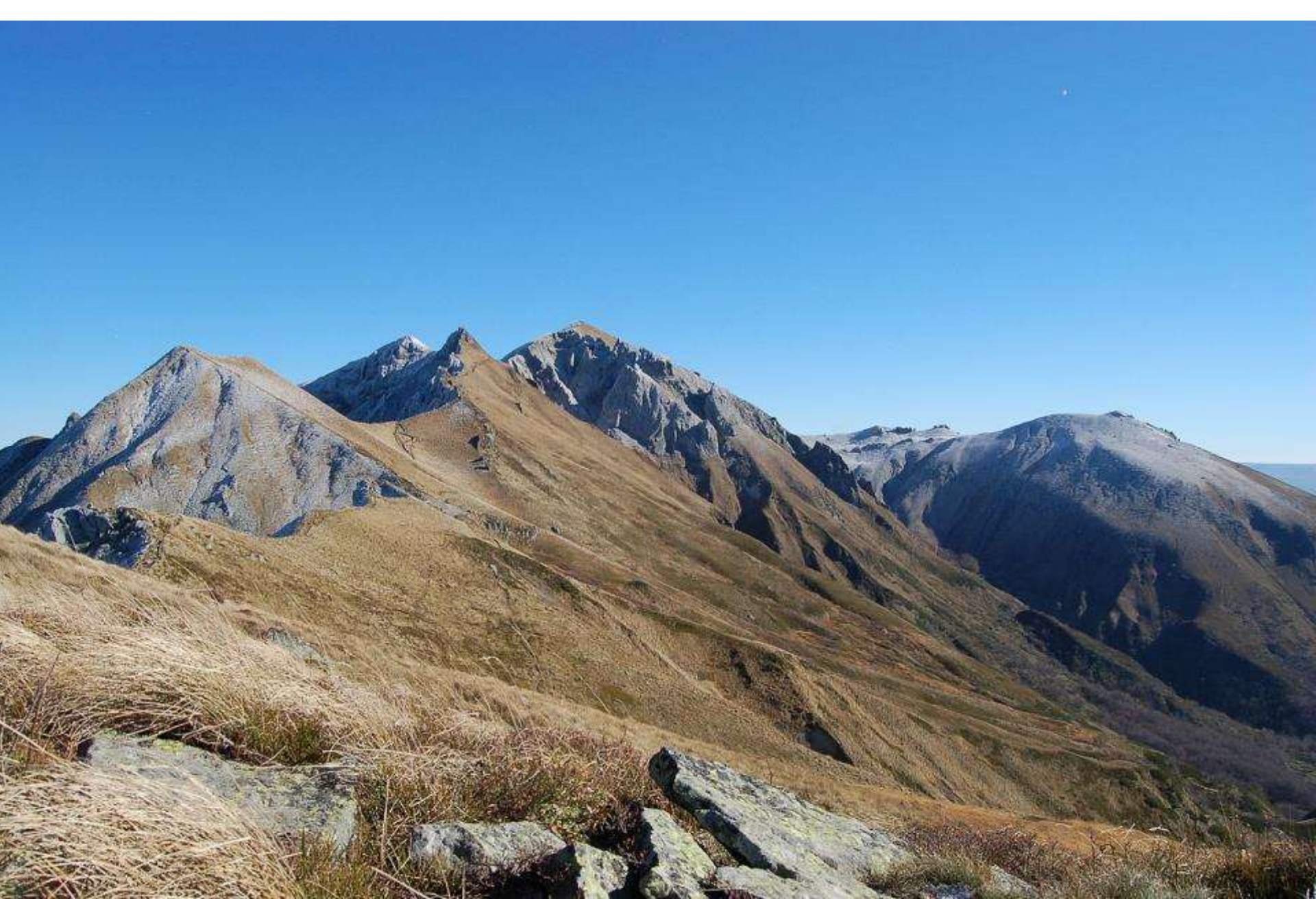




Παγκόσμιο μνημείο της UNESCO World, Saint-Emilion.

Ηφαιστειακοί κρατήρες, Φωτο: Clément Beckert





Vue du puy de Sancy, Clément Beckert

Auvergne - La Sainte chapelle, Φωτο: Jean-Marc Aubelle





Auxerre, Φωτο: Mattana



Lavaudiu - Φωτο: MOSSOT



Αμπελώνας στην Côte de Nuits, Βουργουνδία

Vergisson, οινοπαραγωγικό χωριό στη Saône-et-Loire, Bourgogne, Φωτο: Olivier Vanpé

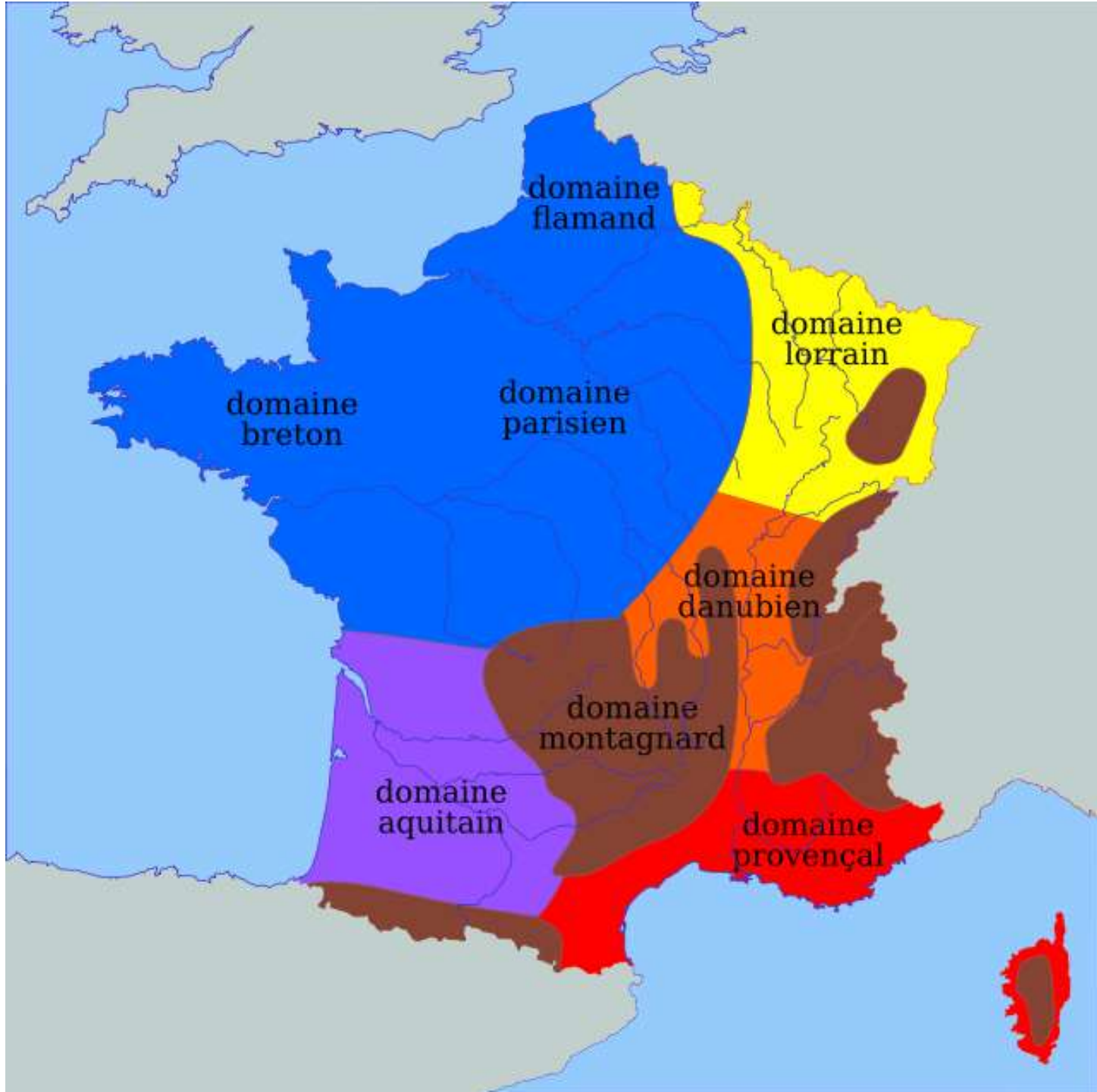


Notre-Dame, Dijon , Bourgogne, Φωτο: Christophe Finot



Grand Prix de France, από αριστερά προς τα δεξιά , Felipe Massa, Lewis Hamilton et Fernando Alonso, Φωτο: V. Charpiat







Αμπελώνες του Chevalier-Montrachet, Βουργουνδία, Φωτο: Jonathan Caves

Αβαείο του Cîteaux – Βιβλιοθήκη XVIου αιώνα. Ιστορικό μνημείο, Φωτο: G CHP



Βασιλική του Vézelay, Yonne, Φωτο : Florian Rousselle





Mâcon, Φωτο : Luciani71

Bourgogne, Côte-d'Or, Φωτο : G CHP



Βρετάνη, Finistere, Pointe du Raz, Φωτο: S.Möller



Belle Ile, Bretagne, Φωτο : Pline





Bretagne, Côtes d'Armor παραλία από ροζ γρανίτη, Φωτο: Patrick GIRAUD



Το Κοινοβούλιο της Βρετάνης, Rennes, Φωτο : Jean Lenavetier

Dol-de-Bretagne





Τα τείχη του Saint Malo, Bretagne, Φωτο: Pline



Φάρος του Créac'h, Φωτο : Toubabmaster



Η είσοδος του Penfeld, ο ποταμός στην καρδιά της πόλης της Brest, Φωτο: Michelbriand



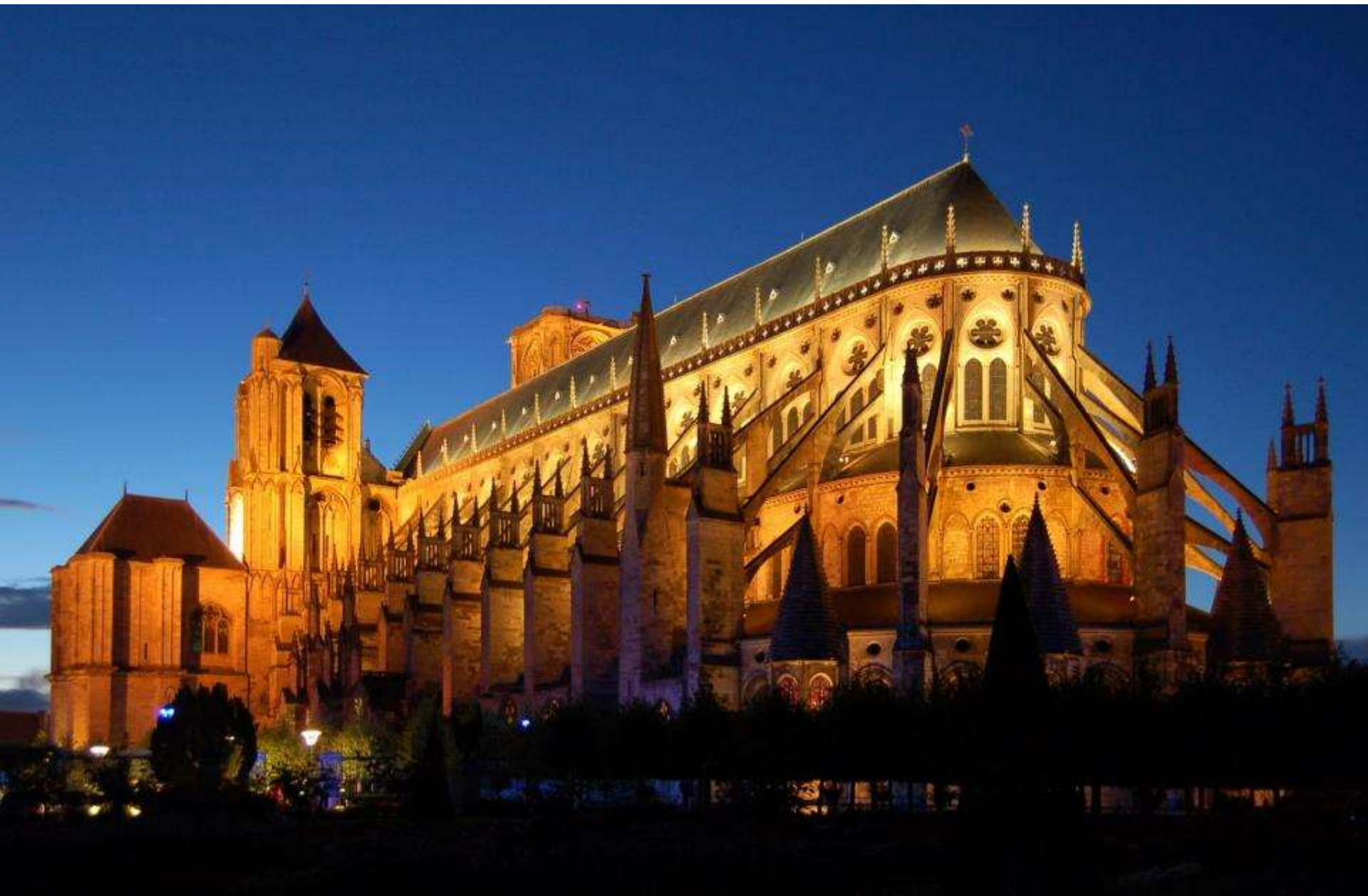
[PA00090313](#) Ιστορικό μνημείο



Όχθες του ποταμού Eure, Φωτο : Calips



Κανάλι στο Λίγηρα (Loire), Φωτο: Michel CLAIR



Καθεδρικός ναός Saint-Etienne, Bourges , Φωτο: Wladyslaw Sojka

Chartres γοθικός καθεδρικός ναός, Φωτο: MathKnight





Πύργος του Châteaudun (France), Φωτο: Patrick GIRAUD

Πύργος του Ferté, La Ferté-Saint-Aubin, Loiret, Κεντρική Γαλλία, Φωτο: Wikineptune





Το κέντρο της πόλης της Sauldre, Φωτο: Vincent4145

Βορειοδυτική όψη του Πύργου του Chambord. Μοντέλο Αναγεννησιακής Αρχιτεκτονικής. Είναι το μεγαλύτερο κάστρο του Λίγηρα με μήκος 156 m και ύψος 56 m. Παγκόσμιο μνημείο της UNESCO από το 1981. Φωτο: Benh LIEU SONG

